

nanio series*

Industrial DPSS Lasers

NANIO 355-2-V

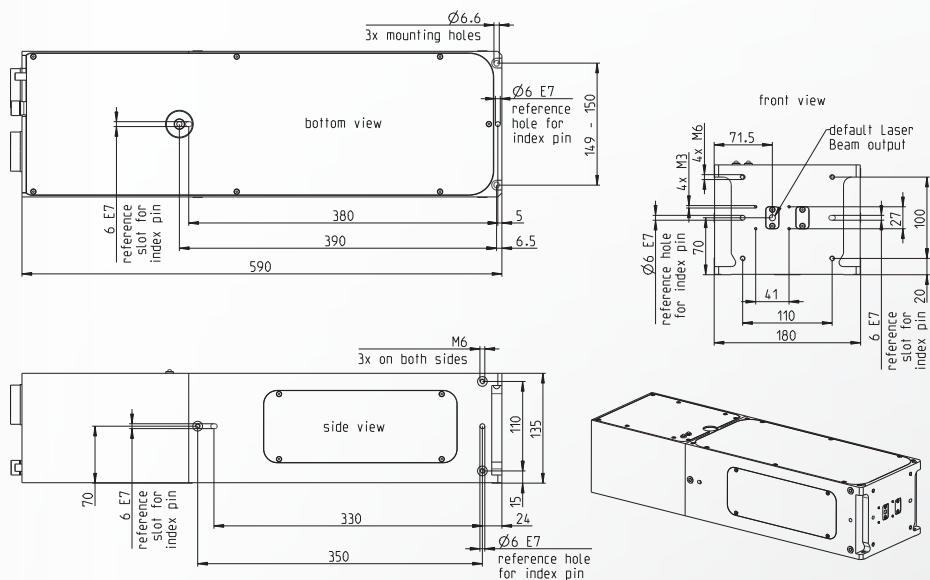


アプリケーション

- * マーキング
- * 微細加工
- * スクライピング
- * 彫刻
- * 抵抗トリミング
- * 太陽電池製造工程
- * ドリリング
- * 理化学用途

特徴

- * 優れた性能と信頼性
- * モジュラー構造で工業用途デザイン
- * 組込みがしやすく保守管理が容易
- * フィールドで実証された長寿命なポンプダイオードモジュール
- * パルス出力安定性
- * 貴社のアプリケーションに最適化されたパフォーマンス



NANIO 355-2-V

仕 様	Laser Head	Laser Medium	Nd:YVO ₄
		Pump Source	Long Life Pump Diode Modules
		Pulse Unit	Acousto-Optical Q-Switch
	Laser Parameters	Wavelength [nm]	355
		Nominal Power [W]	2 @ 40 kHz
		Repetition Rate [kHz]	Single Shot to 150 kHz
		Polarization	Vertical, 100:1
	Beam Parameters	Spatial Mode	TEM ₀₀
		M ²	<1.4
		Peak Power [kW]	> 1.4 @ 40 kHz
		Pulse Energy [μJ]	50 @ 40 kHz
		Pulse Width [ns]	35 @ 40 kHz
		Pulse-to-Pulse Stability [rms]	< 2% @ 40 kHz
		Nominal Beam Diameter at Waist [mm]	0.4
		Nominal Beam Divergence, Full Angle [mrad]	1.5
	Operating Parameters	Warm-up Time	< 20 min
		Electrical Connection	115-230 VAC ± 10%, 50-60 Hz, Single Phase
		Laser Power Consumption	500 W
		Cooling	Water-to-Air or Water-to-Water
		Ambient Temperature	15-40 °C (59-104 °F), Non Condensing
	Dimensions	Laser Head (L x W x H)	590 x 180 x 135 mm (23.23 x 7.09 x 5.31 in.)
		Power Supply (L x W x H)	500 x 447 x 88.1 mm (19.66 x 17.6 x 3.47 in.) 19" system, 2 RU high
	Weighths	Laser Head	19 kg (41.9 lbs.)
		Power Supply	12 kg (26.5 lbs.)

オプション

ヘッド-電源ケーブル：3m 1m-20mオプション
 ビームエキスパンダー、ビームエキスパンダーとスキャンヘッドアダプターフランジ。
 カスタムデザインの電源ユニットパネル
 可変アッテネーター

Rev. June, 2011

InnoLas社は常日頃、製品改善に勤めています。従ってすべての仕様は予告なく変更されることがあります。
 InnoLas Laser GmbH is DIN EN ISO 9001 certified.



ライトテック株式会社

192-0062. 東京都八王子市大横町1-9
 042-634-8676. info@lt-tec.co.jp